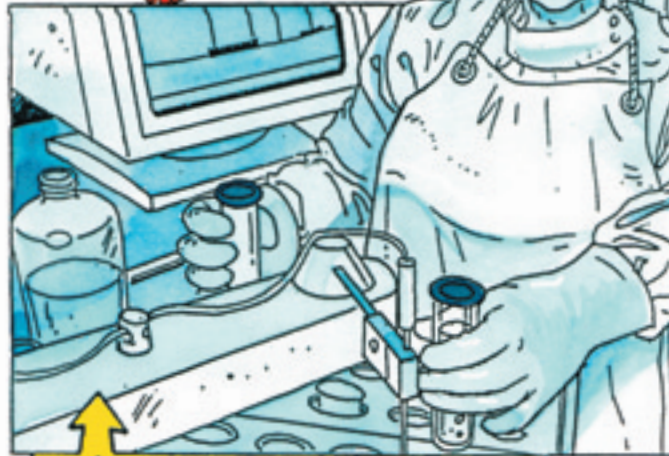
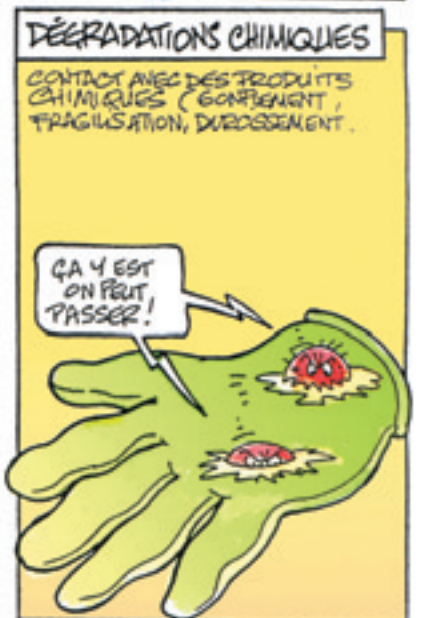
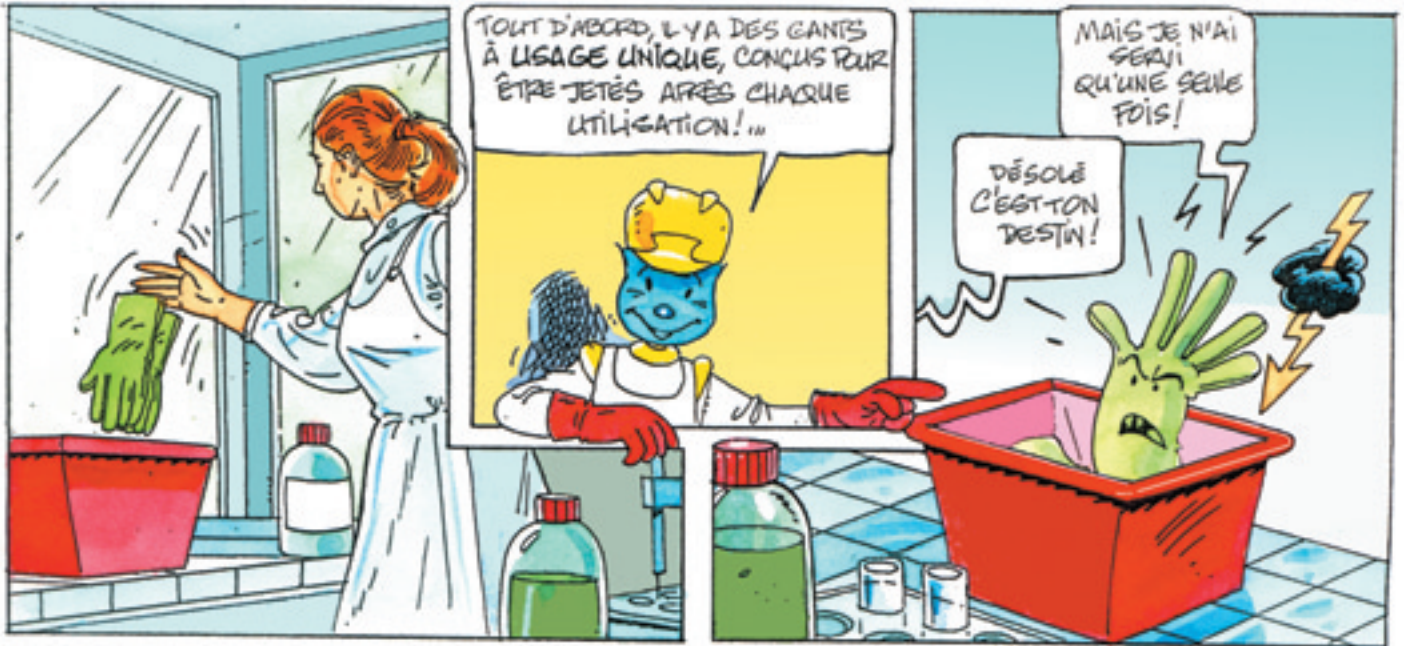


# POURQUOI PORTER DES GANTS ET COMMENT OTER LES GANTS SOUILLÉS?



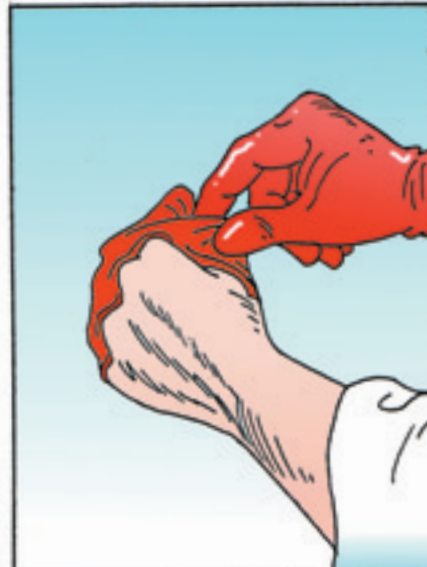




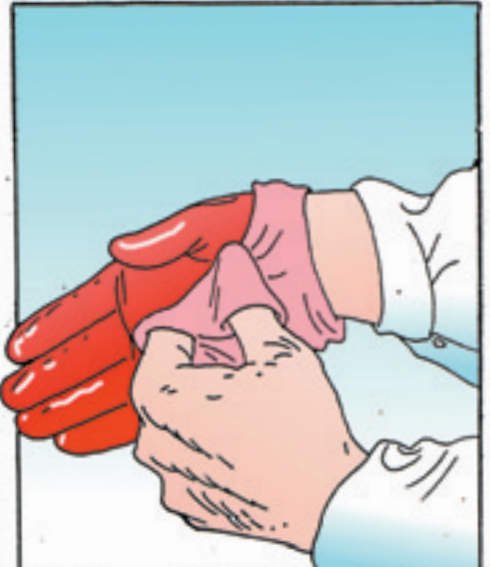
## POUR LE GANT À USAGE UNIQUE



1. SAISIR LE GANT À QUELQUES CENTIMÈTRES DU BORD.



2. LE RETOURNER JUSQU'À L'APPARITION DES DOIGTS



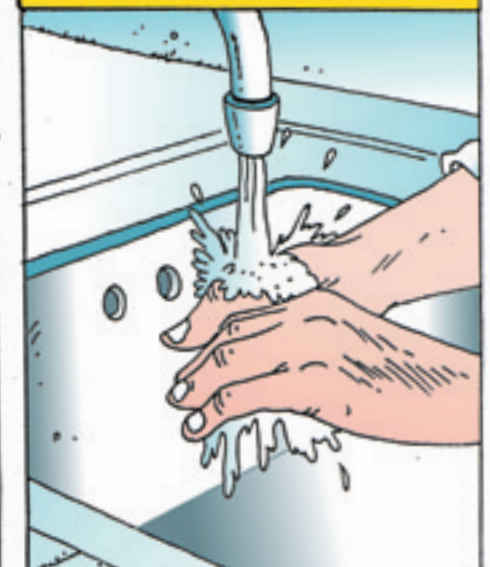
3. AVEC LES DOIGTS ENCORE PROTÉGÉS PAR LE GANT RETOURNÉ, DÉGANTER L'AUTRE MAIN...



4. PAR RETOURNEMENT COMPLET DU GANT

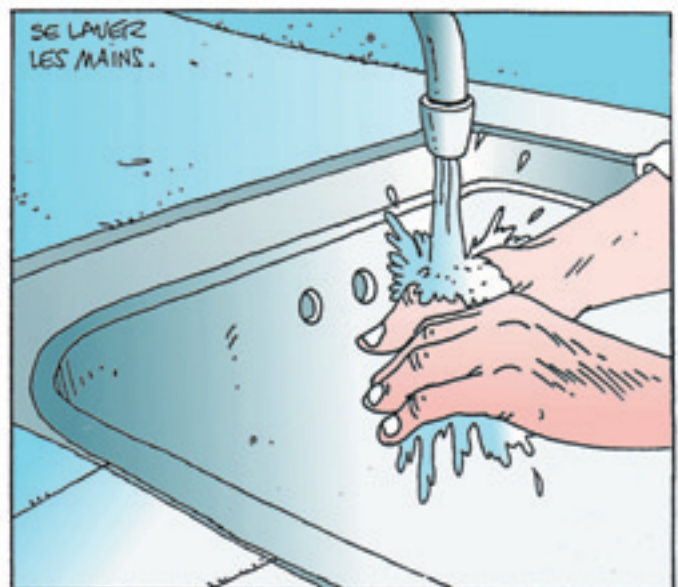
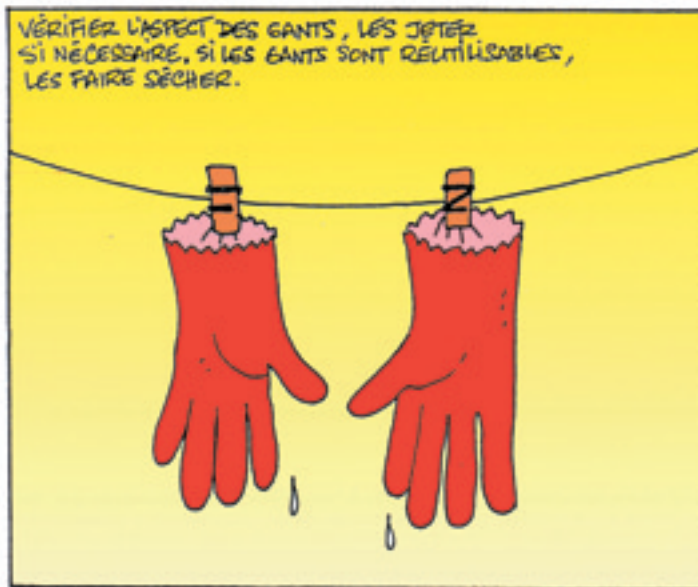
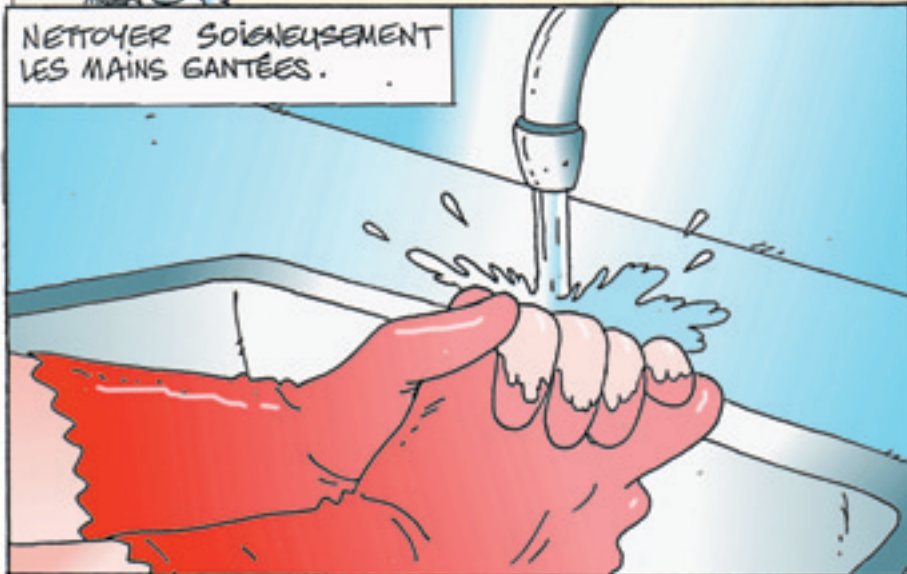


5. FINIR D'ENLEVER LE PREMIER GANT ET JETER LE TOUT DANS UN CONTAINER ADAPTÉ.



6. SE LAVER LES MAINS.

## POUR LE GANT RÉUTILISABLE



Pour vous permettre d'en savoir davantage il existe d'autres bandes dessinées. Adressez-vous à la CRAM de votre région ou à la CGSS.

Les gants

Hygiène des mains

Prévenir les risques du métier :  
n° 157: Ce que disent les lignes du gant  
n° 158: Un gant qui vous va comme un gant



PRM n°166 PRM n°167